

Technologies  
innovantes  
pour la santé  
et les nouvelles  
thérapies

# Comment un pôle de compétitivité peut favoriser l'innovation ? L'exemple de Medicen

**François Ballet**

Président du Comité R&D de Medicen

Cluster and project funding partners



MAIRIE DE PARIS

îledeFrance

Seine  
LE GRAND SÉNAT

SEINE-SAINT-DENIS

VAL de  
MARNE  
Conseil général

val  
d'oise  
Le département

ANR

oséo

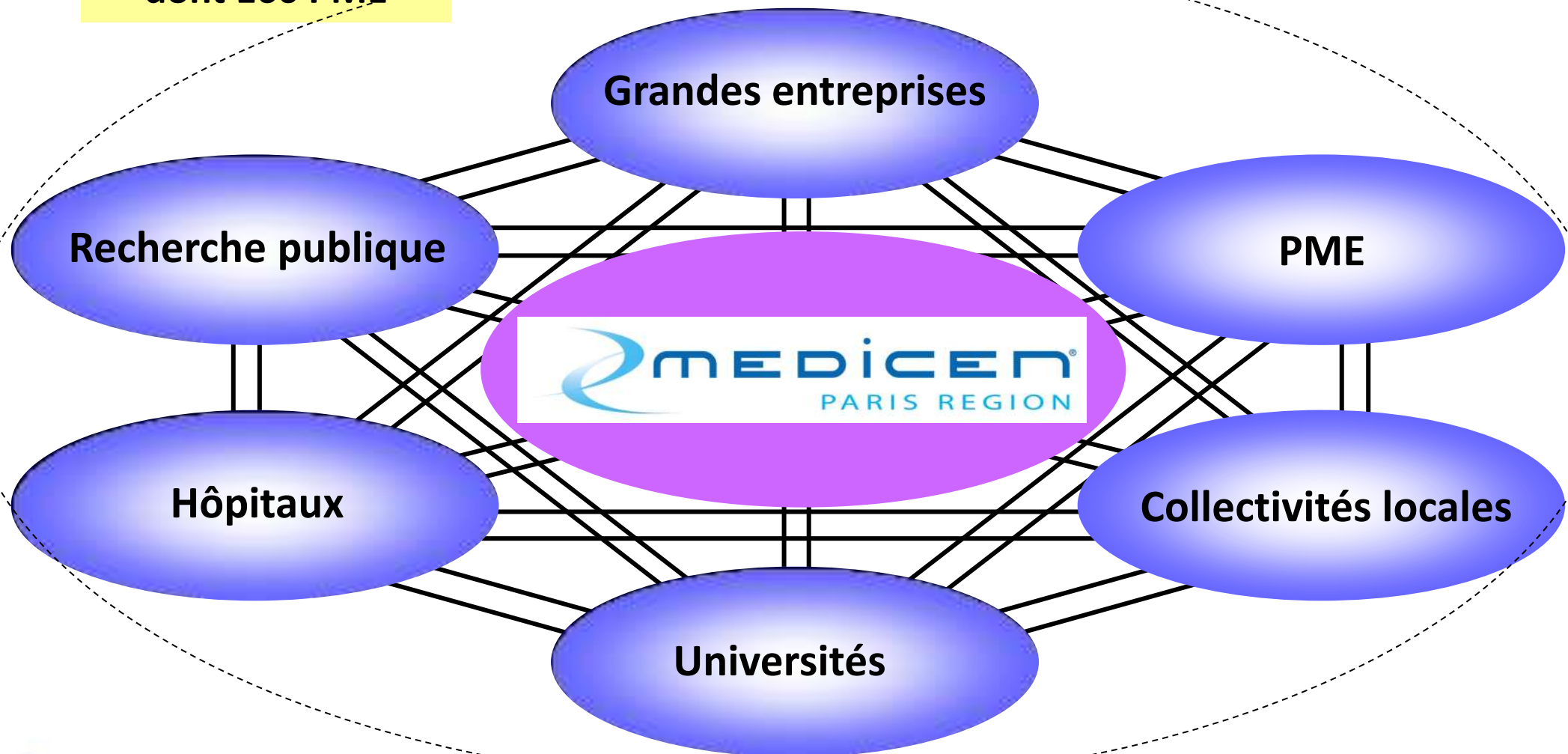
Paris  
SAINT-DENIS

Yvelines  
Département

92  
Département

# Medicen regroupe l'ensemble des acteurs clés de l'innovation en santé en Ile de France

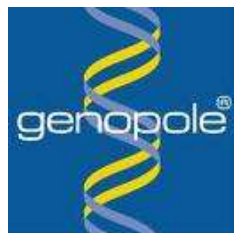
215 adhérents  
dont 160 PME



# Collège recherche

# Collège grandes entreprises

# Collège collectivités



## SANOFI



## SIEMENS



## MAIRIE DE PARIS



Yvelines  
Conseil général





# Plus de 500 PME du secteur de la santé sont en Ile de France



OsseoMatrix



Mauna Kea Technologies



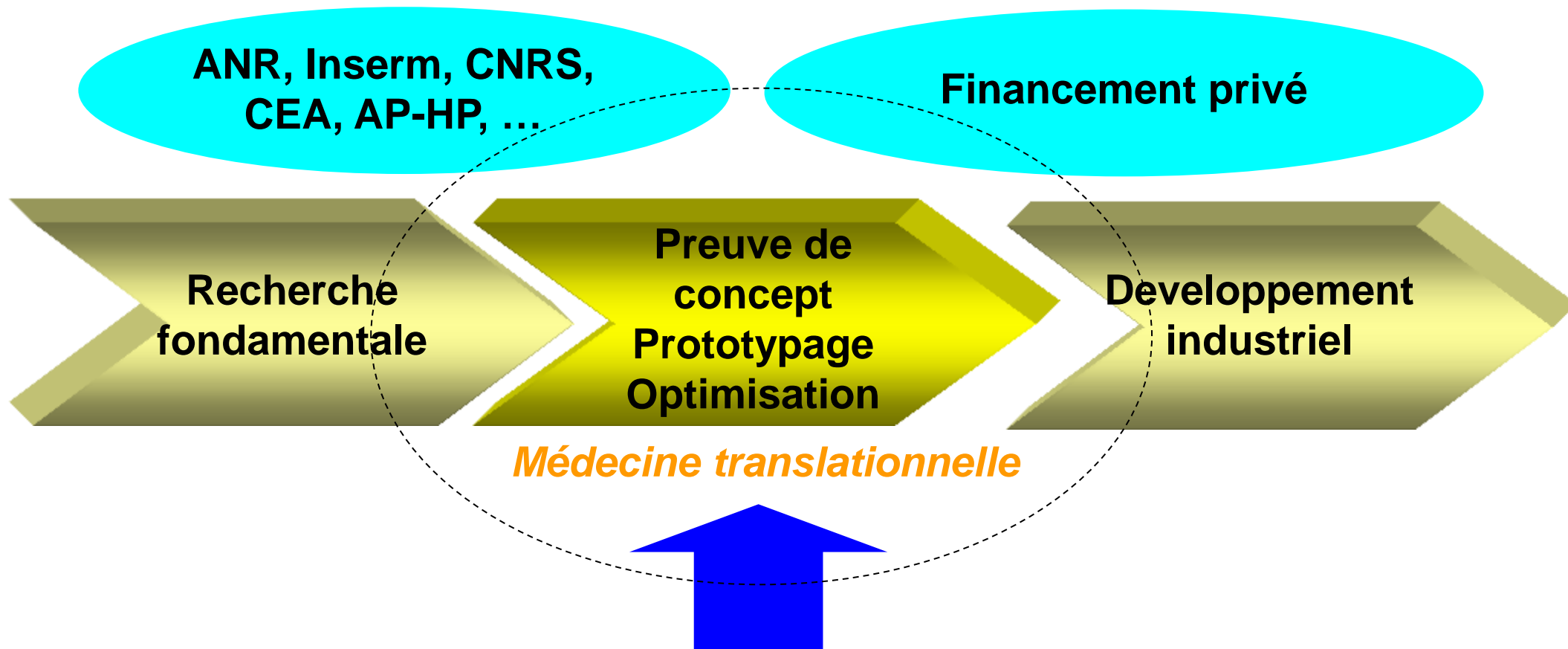
# Objectif et missions de Medicen

- **Objectif:**
  - **Développer et animer le biocluster francilien de l'innovation en santé pour:**
    - **accroître la compétitivité de la R&D**
    - **accélérer la mise à disposition aux malades de nouveaux produits de santé**

# Objectif et missions de Medicen

- **Objectif:**
  - **Développer et animer le biocluster francilien de l'innovation en santé pour:**
    - **accroître la compétitivité de la R&D**
    - **accélérer la mise à disposition aux malades de nouveaux produits de santé**
- **3 missions principales:**
  - **Aider les PME**
  - **Soutenir les projets de R&D**
  - **Prendre part au débat public sur l'innovation en santé**

# Medicen: des actions ciblées pour accélérer la « translation » de l'innovation

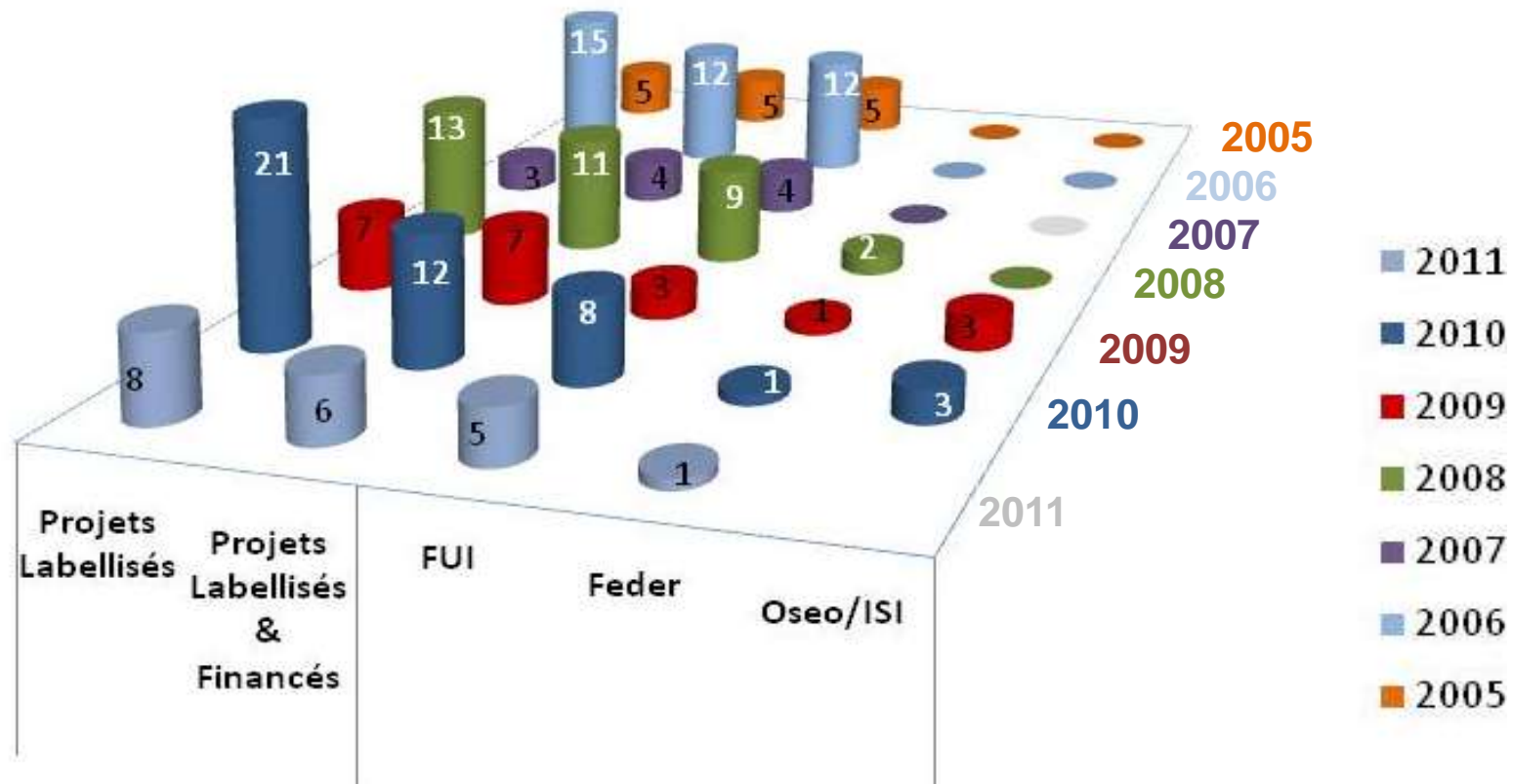


# Projets de R&D collaboratifs - Rôle de Medicen

- **Emergence**
- **Mise en réseau des partenaires**
- **Accompagnement**
- **Evaluation**
- **Labellisation**
- **Financement**
- **Suivi**
- **Bilan**



# Bilan financement projets R&D collaboratifs (hors ANR) (2005 - 2011)



**Depuis 2005 Medicen a labellisé 72 projets de R&D dont 55 ont été financés, représentant 142 M€ de subvention (budget total de 298 M€) et impliquant près de 100 PME**

# Domaines stratégiques de Medicen (1)



**Infectiologie**

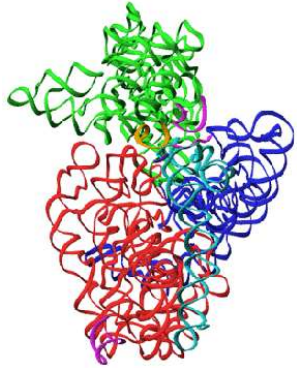


**Maladies  
neurologiques et  
psychiatriques**

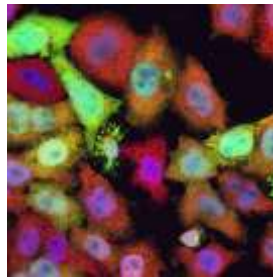


**Oncologie**

# Domaines stratégiques de Medicen (2)



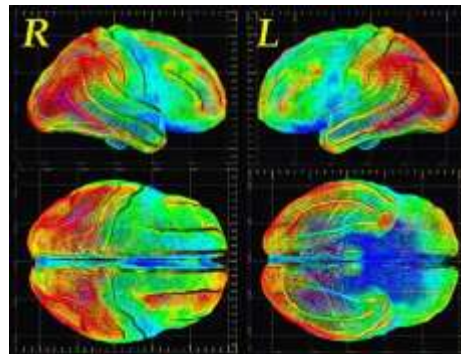
**Biologie  
structurale**



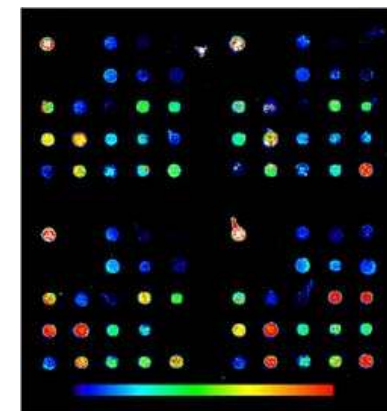
**Biothérapies**



**Modèles  
expérimentaux**



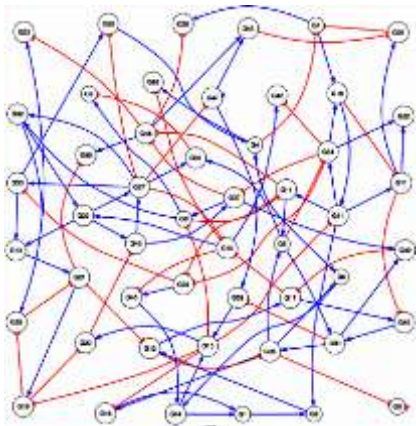
**Imagerie**



**Biomarqueurs**

# Domaines stratégiques de Medicen (3)

## TIC et Santé



**Biologie intégrative/Modélisation**

**Imagerie numérique**

**Biocapteurs/dispositifs médicaux**

**Télémédecine**





# Projet **SARCOB**

Prévention et traitement  
de l'obésité sarcopénique

Comité des financeurs (FUI AAP12)  
31 mai 2011





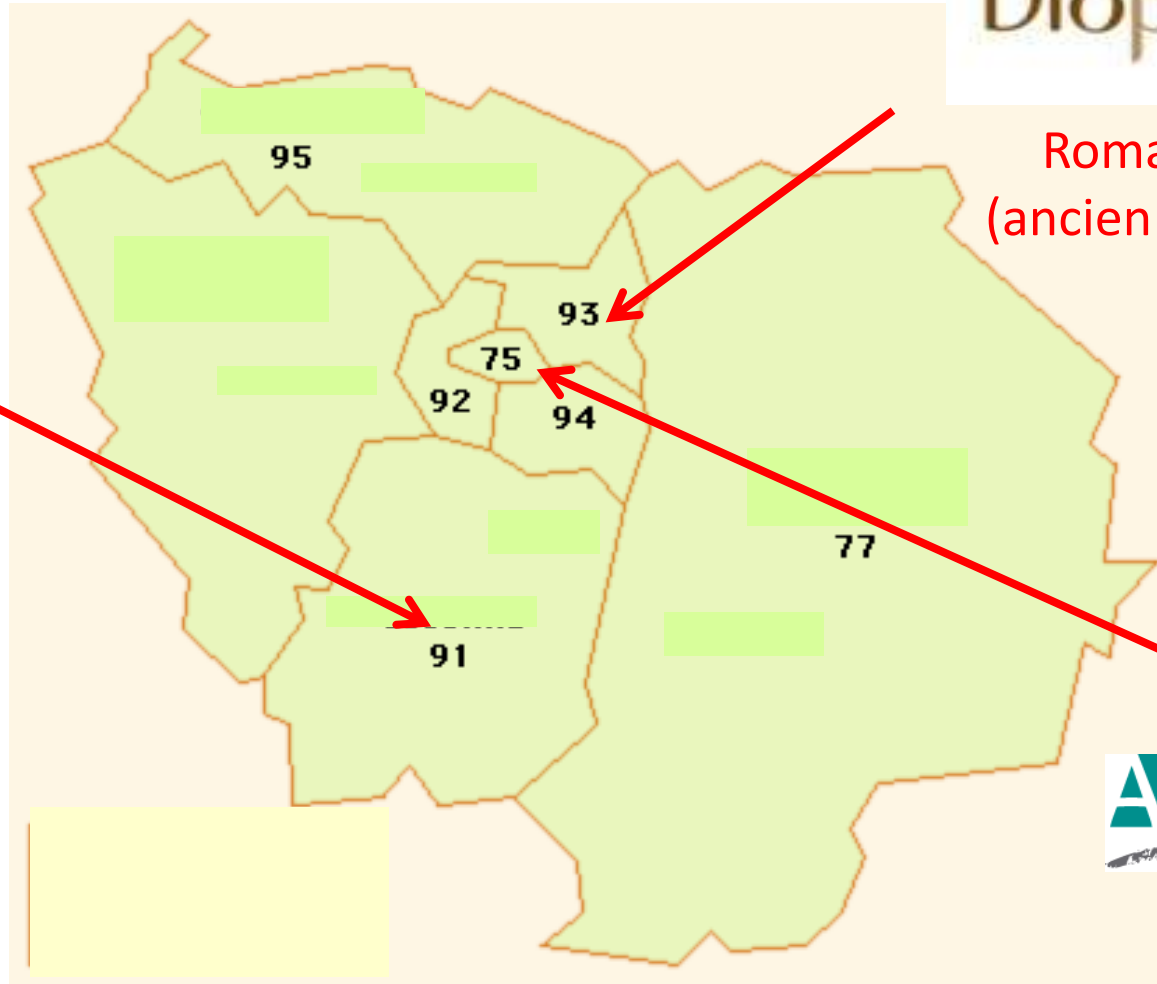
# Partenaires



Romainville, 93  
(ancien site SANOFI)



Chilly Mazarin, 91  
(ancien site MERCK)



Paris, 75



# 7 propositions de Medicen pour favoriser l'innovation en santé en Ile de France

1. **Élaborer un schéma directeur régional prospectif de l'innovation en santé**
2. **Capitaliser sur les sites de R&D existants** (ex: Bioparcs, IHU, campus universitaires ou de recherche, ...)
  - Eviter l'éparpillement
  - Eviter une trop forte concentration
3. **Renforcer la gouvernance des sites et leurs fonctions support**
4. **Prendre en compte les chaînes de valeur de la filière pour créer des écosystèmes spécialisés**
5. **Mettre en place une inter-connectivité forte entre les sites**
  - Chaque site doit être au service du pôle de l'ensemble du pôle et non pas l'instrument d'une compétition entre les territoires
  - Créer une véritable communauté francilienne de l'innovation en santé
6. **Renforcer les interactions entre les nombreuses structures d'aide au développement économique régional, départemental ou territorial**
7. **Poursuivre la politique de très grandes infrastructures (type Soleil)**

# Medicen regroupe l'ensemble des acteurs clés de l'innovation en santé en Ile de France

215 adhérents  
dont 160 PME

