



Guerbet Centre R&D Aulnay Sous Bois

Claire Corot, Directeur de Recherche dec 2011

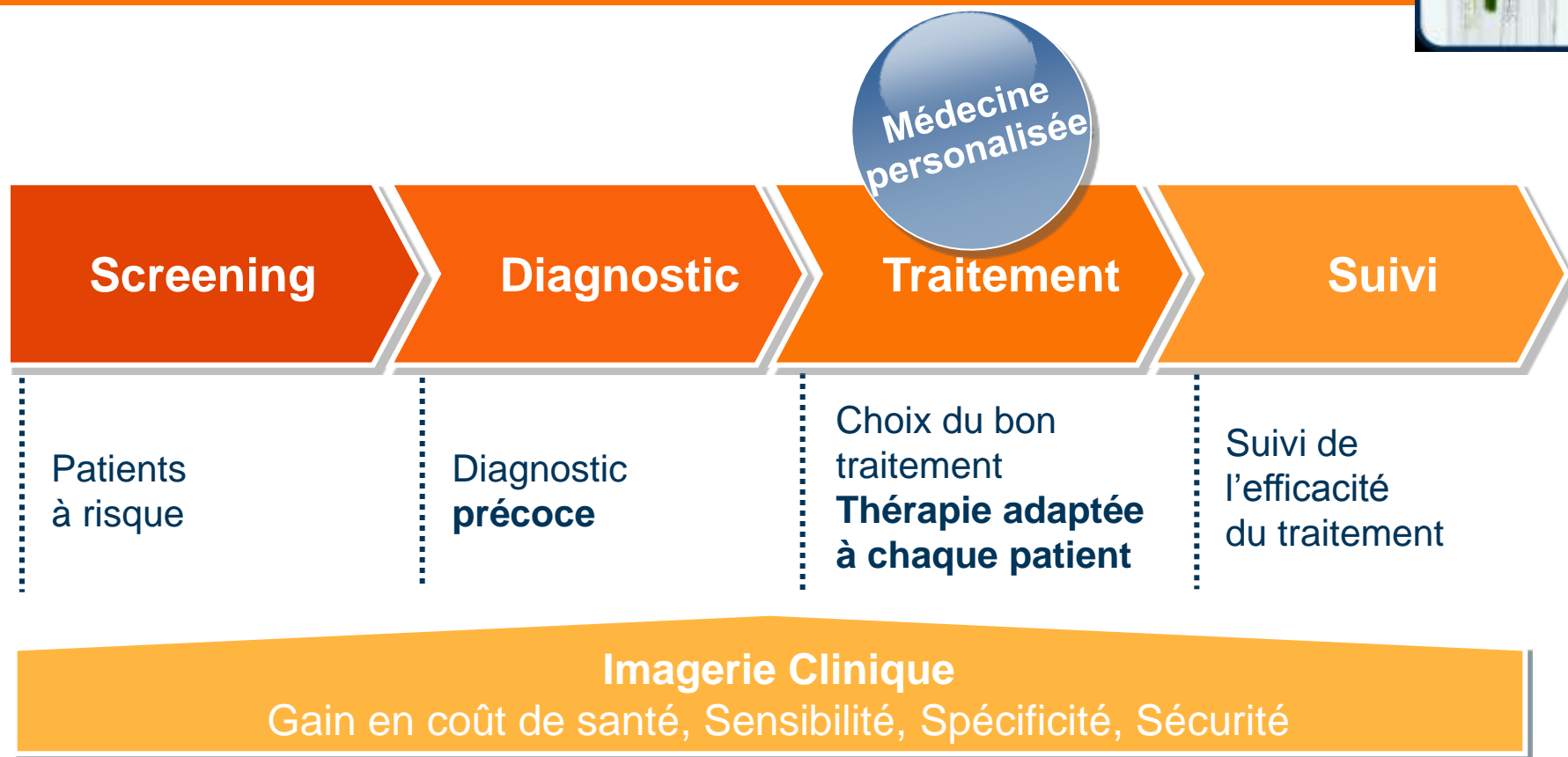
Facts & Figures 2010



- Sales: 347 M€
 - 70% realised outside France
- Employees: 1300 including 400 worldwide
 - 210 in R & D
- R & D expenses: 10% of the sales
- Market share
 - Europe: 25 %
 - Worldwide: 8 %
- 20 million doses produced worldwide
- All French sites ISO 9001:2008 certified, and also Belgium, Brazil, Germany, Italy, Portugal, Spain and Korea subsidiaries



Les enjeux de l'imagerie médicale



La Recherche Guerbet se concentre sur 3 domaines pathologiques majeurs



Pathologies cardio-vasculaires

- Infarctus du myocarde
- Accidents Vasculaires Cérébraux (AVC)

Cancers

- Cancers du cerveau, du sein, de la prostate, du colon...
- L'invasion métastatique

Pathologies inflammatoires et neuro-dégénératives

- Maladie d'Alzheimer
- Sclérose en plaques

NCE New Chemical Entity

Plaque d'athérome vulnérable

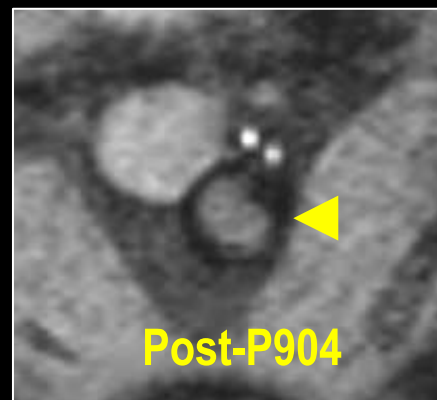
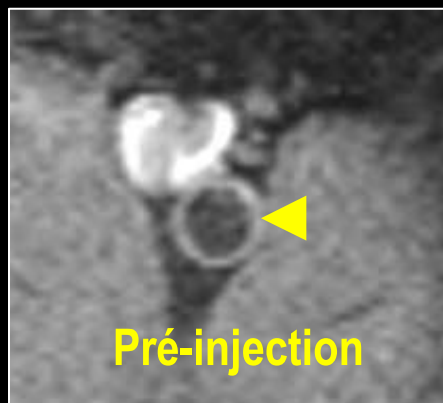


USPIO

P904

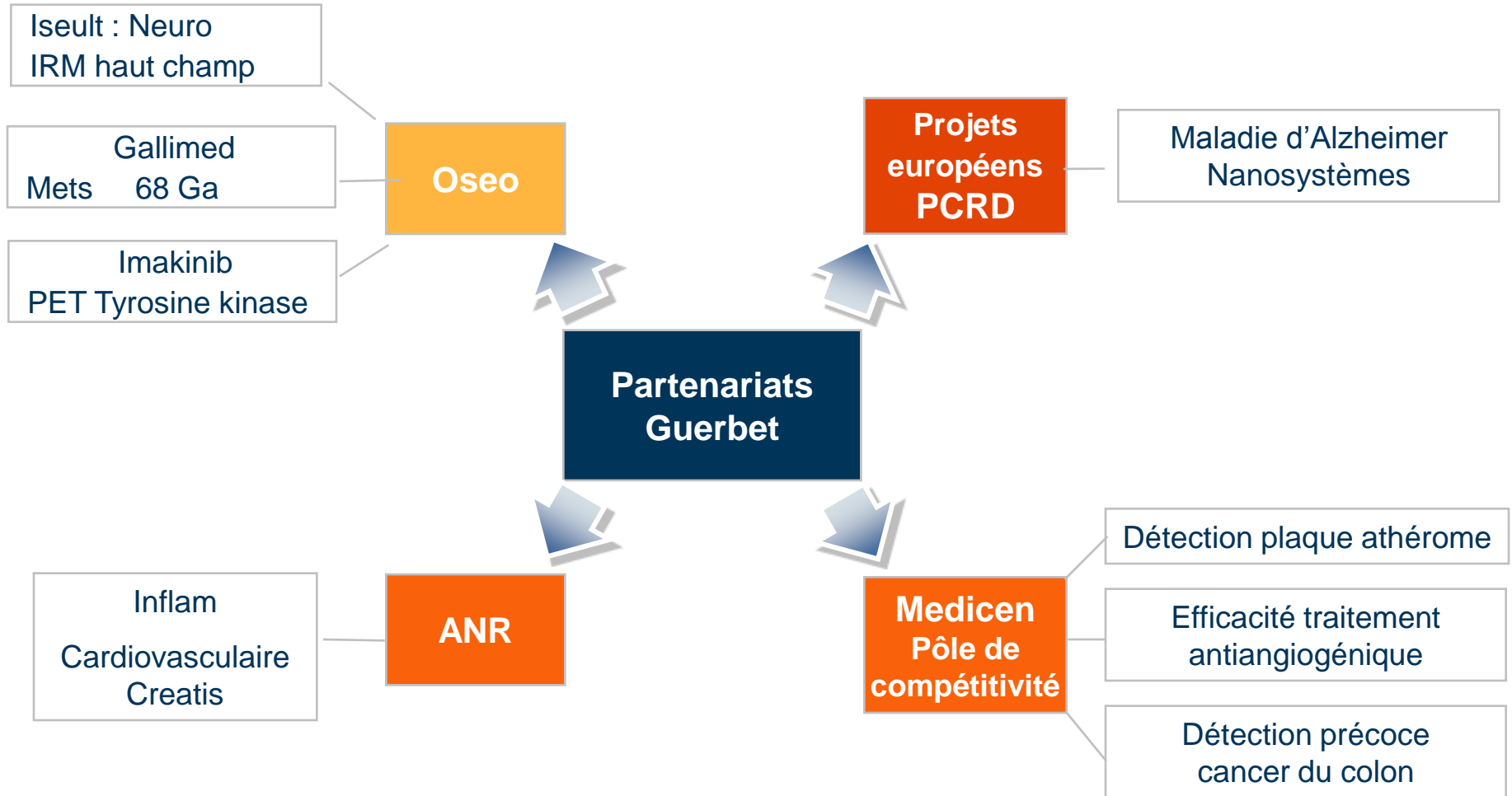


- Son mécanisme de captation par les macrophages permet de cibler l'inflammation qui est un facteur de risque dans les plaques d'athérome



Plaque d'athérome vulnérable chez le lapin

Un travail de recherche en réseau pour accélérer l'innovation



Iseult Un programme Guerbet centré autour de trois pathologies



Agents de contraste

- USPIO
- Nanoparticules de Gd
- Nouvelles sources de contraste



Alzheimer

Tumeur
cérébrales

Ischemie
cérébrale



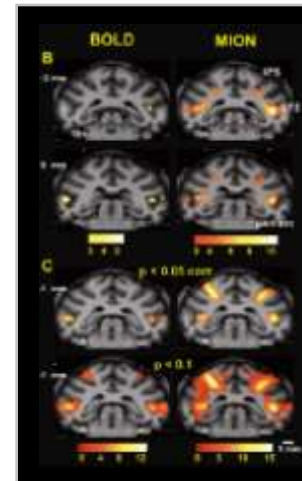
Séquences



Instrumentations



Analyse d'image





© Guerbet 2011