

Anne-Marie LE GOVIC

Adebiotech - 09 décembre 2011

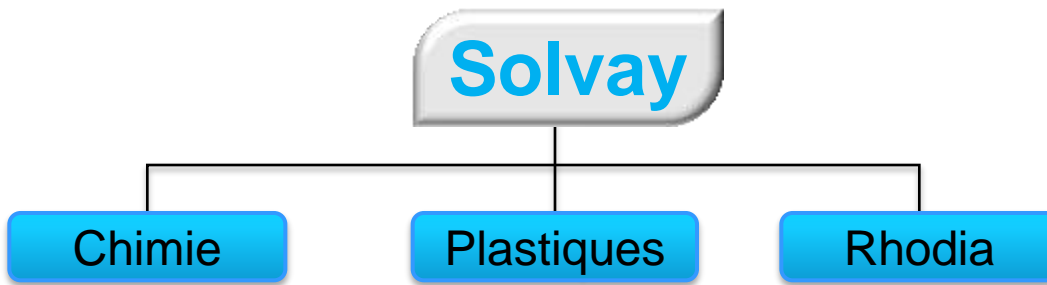
Le développement durable au cœur de la culture de Rhodia

1. Présentation générale
2. La démarche de Rhodia
3. Rhodiaway au centre de recherches d'Aubervilliers

RhodiaWay
“The way we do business”

Présentation générale de Solvay

- 31 août 2011 : naissance d'un nouvel acteur majeur en chimie à vocation mondiale avec plus de 95% des titres Rhodia apportés à l'offre d'achat amicale de Solvay . Rhodia devient le 3ème secteur de Solvay



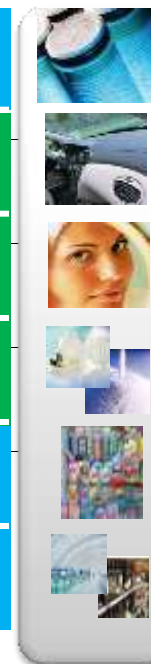
- Chiffre d'affaires : 12 milliards d'euros en 2010 (dont 5,2 Rhodia)
- Effectif : 30 900 personnes (dont 14 100 Rhodia)
- 5 marchés finaux :
 - Biens de consommation
 - Automobile
 - Construction
 - Electronique
 - Energie, Eau & Environnement

Un leadership fort dans ses secteurs d'activité

Secteurs d'activité		
Segment	Position de leadership mondial	Description
Polymères de spécialité	#1	Polymères techniques à haute performance, polymères fluorés
Polyamide	#2	Polyamide
Grande consommation	#1	Tensioactifs de spécialité, dérivés phosphorés, diphénols et dérivés (vanilline)
Matériaux avancés	#1	Silice à haute dispersibilité, formulations à base de terres rares
Oxygène	#1	Peroxyde d'hydrogène
Minéraux	#1	Carbonate et bicarbonate de soude

Positions de N° 1, 2 et 3 mondial > 90 % du CA combiné

■ Produits de Solvay
■ Produits de Rhodia



40 % du CA réalisé sur les marchés émergents

Anne-Marie LE GOVIC

Adebiotech - 09 décembre 2011

Le développement durable au cœur de la culture de Rhodia

2 . La démarche de Rhodia

Rhodia Way
“The way we do business”

Le développement durable au cœur de la stratégie de Rhodia

Une approche structurante

Un ensemble d'exigences de responsabilités croissantes dans l'exercice de nos métiers

Des espaces d'opportunités marchés

DES POLITIQUES ET ENGAGEMENTS

- Management HSE
- Démarche de responsabilité *RhodiaWay*[®]
- Des accords volontaires internationaux



DES OUTILS

- Référentiel de responsabilité *RhodiaWay*[®]
- Elaboration d'une méthodologie permettant d'évaluer et de comparer l'empreinte environnementale de nos produits existants ou à venir



DES REALISATIONS

- **32%** du chiffre d'affaires répondant aux enjeux de développement durable

• **80%** de réduction des GES entre 2005 et 2010



- Une part importante de l'Innovation Rhodia orientée développement durable



Performance Environnementale de Rhodia

NOTRE EMPREINTE ENVIRONNEMENTALE

Emissions de Gaz à Effet de Serre (GES) (en millions de tonnes) à périmètre historique



80 % de réduction d'émissions de GES entre 2005 et 2010.

Cette performance est liée aux investissements réalisés en 2006 sur les différents sites en Corée du Sud, et au Brésil, puis en France. Depuis 2007 ces installations ont permis au Groupe de monétiser environ 13,5 Mt de CER par an.

AIR
42%
de réduction d'émission des gaz responsables de l'acidification de l'air ($SO_x + NO_x$) entre 2005 et 2010

EAU
+ de **800 millions**
de **m³** d'eau recyclée

SOL
70 %
des déchets incinérés par Rhodia en 2010 l'ont été avec valorisation thermique.

RhodiaWay[™] : Une volonté de réduire son impact sur l'environnement

Plan Environnement 2011-2015

3 nouveaux objectifs ambitieux :

- Efficacité énergétique : **-8 %** de consommation d'énergie par tonne produite
- Consommation d'eau : **-10 %** par tonne produite pour tous les sites
- Impact biodiversité:
 - Mesure de l'impact sur la vie aquatique pour les 22 sites sans accès à un réseau mutualisé de traitement des eaux
 - Déploiement du plan d'action



Une innovation orientée vers le développement durable

*Chimiste pionnier
dans la lutte
contre le
changement
climatique*



- Concevoir les **matériaux du futur**
- Produire **toujours plus efficacement** et de manière **responsable**



Des solutions pour réduire les émissions des moteurs diesel

De nouvelles applications pour réduire le poids du véhicule et réduire les émissions CO2



Introduire des silices haute performance dans les pneus camion



De nouveaux intermédiaires bio-sourcés au Brésil



Etablir une supply chain durable pour du polyamide recyclé



Remplacer des solvants aromatiques chlorés volatiles

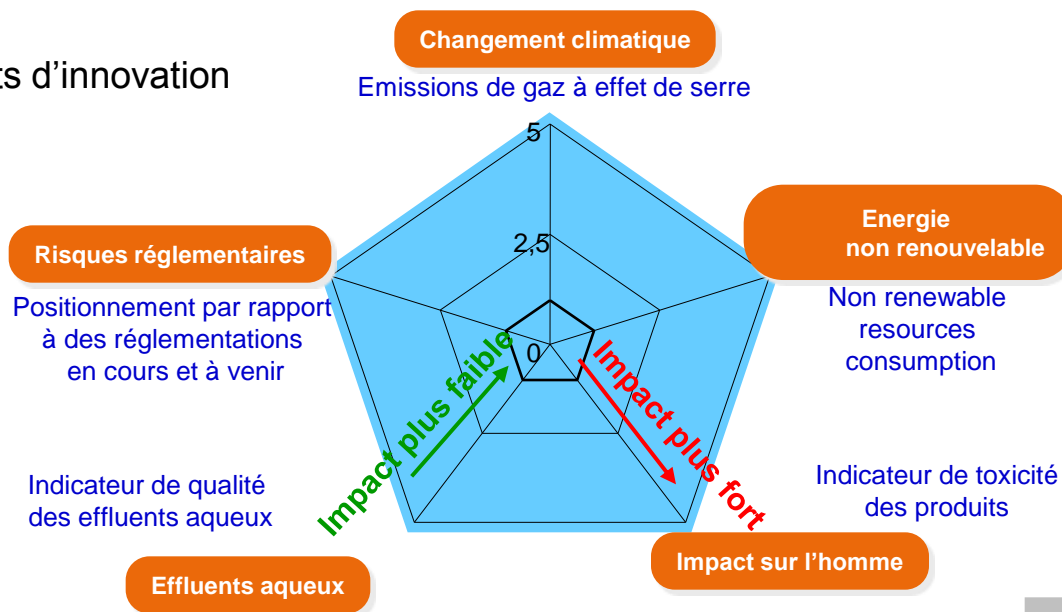
Evaluation de l'impact environnemental

Pour des produits industriels : méthodologie de l'analyse de cycle de vie

- Références: ISO 14040 - 14044
- Outils: SIMAPRO, Ecoinvent, IMPACT 2002+,...

Pour des projet d'innovation : indicateur interne

- aide à sélectionner et prioriser des projets d'innovation
- permet de calculer l'impact à une étape très tôt du projet
- cohérent avec l'analyse du cycle de vie



Un engagement global



2003



People

Responsabilité sociale

Collaborateurs

Santé, sécurité et dialogue social

Investisseurs

Respect des bonnes pratiques de gestion et de gouvernance

Responsabilité économique



Profit

Communautés

Intégration locale de nos entités

Rhodia Way
"The way we do business"

Clients

Gestion responsable des produits

Environnement

Réduction de notre impact environnemental

Fournisseurs

Intégration de la RSE aux processus achats

Responsabilité environnementale

Planète



2005



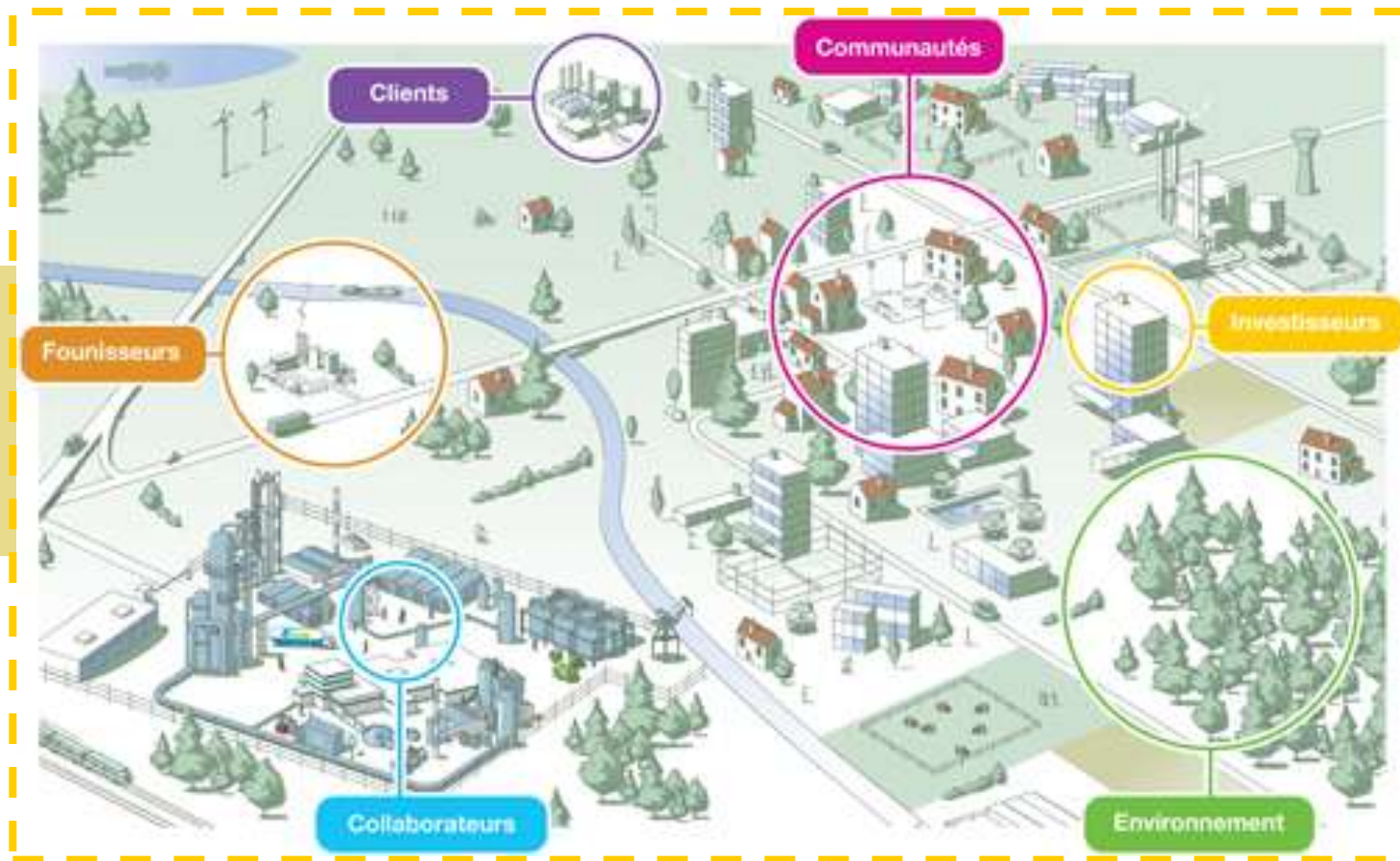
Responsible Care®
Good Chemistry at Work

1998



RhodiaWay™ : des outils associés

Un référentiel qui prend en compte nos 6 parties prenantes



6 parties prenantes **21** engagements déclinés en **44** bonnes pratiques

1 évaluation annuelle par entité

La partie prenante



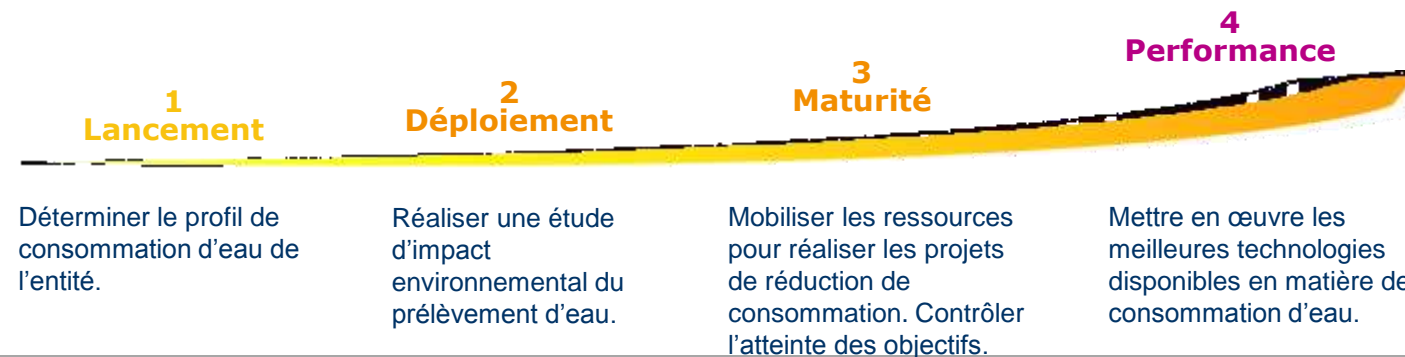
L'un des engagements

Préserver les ressources naturelles
(Engagement 3.2.)

L'une des pratiques clés

Maîtriser la consommation d'eau
(Pratique 3.2.3.)

Le niveau de performance



RhodiaWay™

- Une démarche de progrès continu



Décembre

Année N

Auto-évaluation

- Mesure de la performance
- Plan d'actions pour année N+1



Mise en œuvre effective sur le terrain des actions retenues

Décembre

Année N + 1

Auto-évaluation

- Mesure de la performance
- Plan d'actions pour année N+2

- Pour chaque site , 3 parties prenantes à évaluer : 11 engagements ; 26 pratiques



Environnement



Collaborateurs



Communauté

Anne-Marie LE GOVIC

Adebiotech - 09 décembre 2011

Le développement durable au cœur de la culture de Rhodia

3. Rhodiaway au centre de recherches d'Aubervilliers

RhodiaWay
“The way we do business”

Le Centre de Recherches et Technologies d'Aubervilliers

Technologies clés

Formulations
Matériaux inorganiques
fonctionnels
Polymères & molécules agro
sourcés
Polymères de spécialités
Tensio-actifs
Terres Rares
Silice
Solvants
Synthèse minérale



Des innovations dédiés aux marchés
Dépollution automobile
Détergence
Electronique
Industriels
Pétrole
Pneumatiques
Protection des cultures
Soin de la personne

 Luminostar™

 OPTALYS

 Rhodoclean®

 SUPERSOL®

 EOLYS

 ZEOSIL®

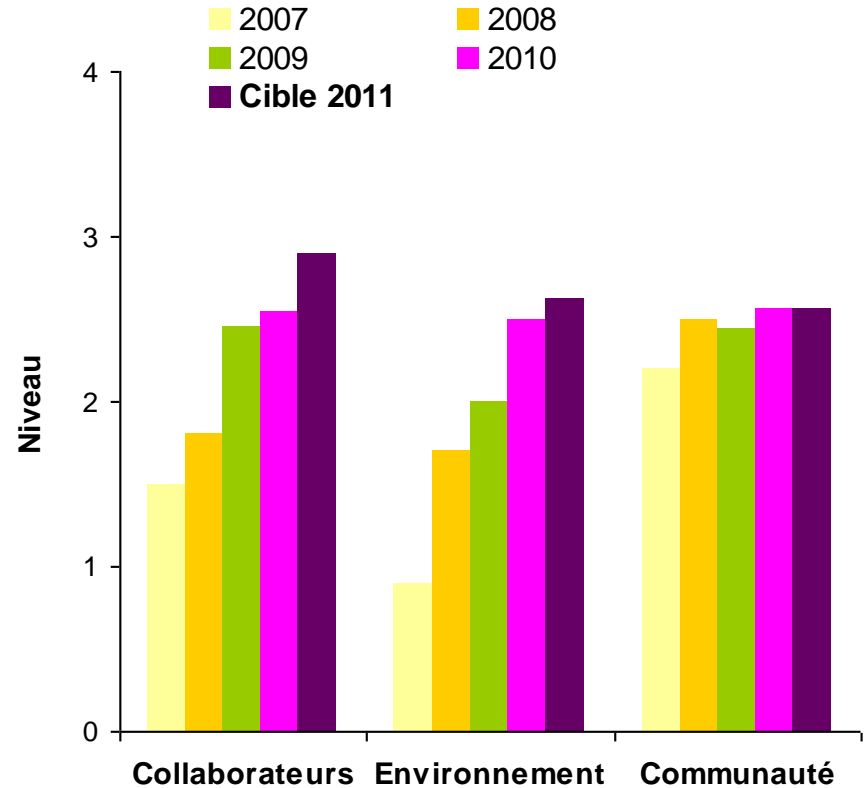
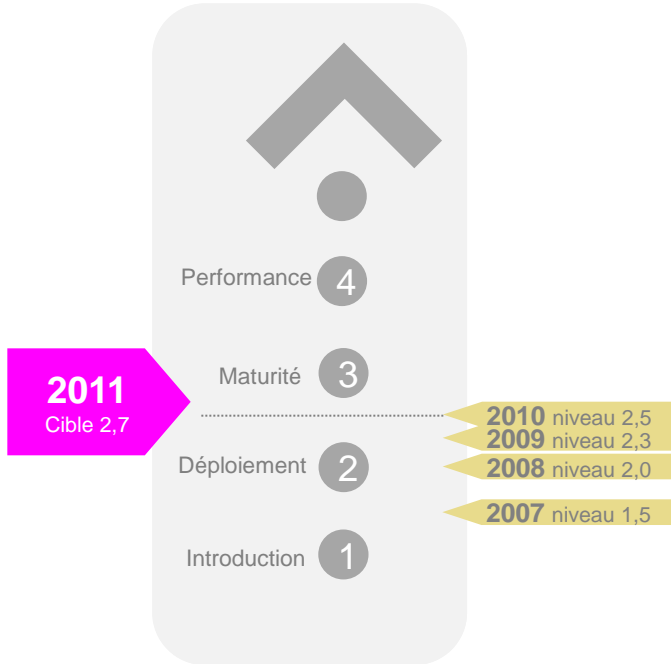


200 chercheurs, 120 laboratoires, 800 m² d'ateliers pilotes
Collaborations académiques, réseaux internationaux
(Chimie du Végétal, PIVERT, Axelera, Suschem)


Une expertise reconnue:

Prix Pierre Potier 2011 pour le catalyseur diesel Eolys
Prix Pierre Potier 2009 pour les solvants "verts" Rhodiasolv Iris

Bilan Autoévaluation 2010 et Cible 2011 pour le centre de recherches d'Aubervilliers



Les faits marquants et les principales actions en cours

	Principales Réalisations	Actions en cours
Collaborateurs	<ul style="list-style-type: none">• Boîte à idées RHODIAWAY-IDDEAL• Plan accord seniors• Formulaire réunion d'équipe	<ul style="list-style-type: none">• Recyclage risques chimiques• Partage des objectifs• Point sur rémunération• Culture feedback
Environnement	<ul style="list-style-type: none">• Journée Rhodiaway• Bilan Carbone du CRTA• Réduction conso H₂O et énergie • Anticipation réglementaire• Collecte tubes fluo + lampes <p>+stylo</p>	<ul style="list-style-type: none">• Déploiement formation acteurs responsables
Communauté	<ul style="list-style-type: none">• Visite étudiants BTS Gennevilliers• Visite Universcience + Mines• Fleche d'Or obtenu en Nov 2011 (pour le développement des synergies sur le territoire d'Aubervilliers et de la Plaine Commune)	

Pilotage des économies d'eau et d'énergies au centre de recherches d'Aubervilliers

Maîtriser la consommation d'eau et d'énergies

Contexte

- Un centre de recherches alimenté par un réseau « eau de ville » (pas d'eau industrielle).
- Des collaborateurs sensibilisés à la réduction de l'eau et des énergies.
- Des actions menées depuis plusieurs années pour cartographier et réduire les consommations.

Actions

- Remplacement du condenseur d'un pilote (« Monotube ») pour réduire la consommation d'eau de cette installation qui représentait pratiquement 20% de la consommation totale du site.
- Mise en place d'un refroidissement en circuit fermé (cryothermostat) sur le microscope électronique .
- Installation de 3 variateurs sur les extracteurs des gaines d'un Batiment reliées aux sorbonnes de laboratoire .

Résultats

- Condenseur pilote : 3000m³ d'eau économisés soit environ 10K€. Payback 1^{1/2}an.
- Microscope : 800m³ d'eau économisés soit environ 2,7K€. Payback ≈ 1 an.
- Variateurs : économie d'environ 8K€ sur la facture énergétique. Payback < 2 ans.
- Des installations plus fiables, une sécurité process accrue.

RhodiaWay™

Alignement avec les pratiques



Environnement



Collaborateurs

Merci de votre attention